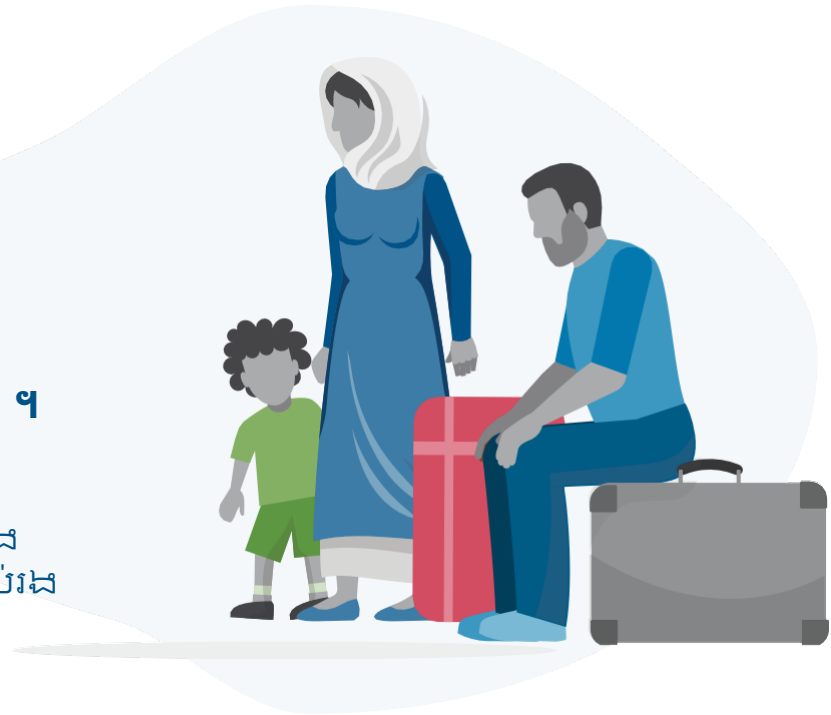


អ្នកអាចទទួលជំនួយគ្រោះមហន្តរាយ

FEMA ហើយរដ្ឋាភិបាល រដ្ឋ ទីតាំងសម្ព័ន្ធ អាចផ្តល់ជំនួយ ដោយផ្ទាល់និងខាងហិរញ្ញវត្ថុ ចំពោះជនជាតិអាមេរិក មិនមានសញ្ជាតិអាមេរិកនិងជនបរទេស មានសិទ្ធិទទួល ។

ជំនួយក្នុងគ្រោះមហន្តរាយអាចមានរួមជាមួយលុយ សម្រាប់ជំនួយផ្ទាល់ផ្ទះ បណ្តោះអាសន្ន ការជួសជុលផ្ទះការបាត់បង់ទ្រព្យ និងតម្រូវការទាក់ទងនឹង គ្រោះមហន្តរាយធ្ងន់ធ្ងរនានាទៀត ដែលមិនគ្របដណ្តប់ដោយការធានារ៉ាប់រង និងដំណោះស្រាយដទៃទៀត ។



ពលរដ្ឋ - មនុស្សម្នាក់កើតនៅក្នុងរដ្ឋមួយក្នុង ចំណោមរដ្ឋចំនួន 50 District of Columbia, U.S. Virgin Islands, ឬ Northern Mariana Islands; ជន ដែលបានកើត នៅក្រៅសហរដ្ឋអាមេរិក យ៉ាង ហោចណាស់មានឪពុកឬម្តាយម្នាក់នៅសហរដ្ឋ អាមេរិក ឬជាពលរដ្ឋជាមួយគ្នា ។

សញ្ជាតិមិនមែនជាពលរដ្ឋ - បុគ្គលដែលកើតនៅ ក្នុងកម្មសិទ្ធិដាច់ស្រយាលនៃសហរដ្ឋអាមេរិក (ឧ. អាមេរិកសាមីរ ឬ កោះស្វេន) នៅថ្ងៃ ឬក្រោយ កាលបរិច្ឆេទដែលសហរដ្ឋអាមេរិកទទួលបាន កម្មសិទ្ធិ ឬបុគ្គលដែលឪពុកម្តាយមានសញ្ជាតិមិន មែនជាពលរដ្ឋអាមេរិក ។ ពលរដ្ឋអាមេរិក ទាំងអស់ សុទ្ធតែ មាន សញ្ជាតិ អាមេរិក ប៉ុន្តែ មិន មែន គ្រប់ សញ្ជាតិអាមេរិកទាំងអស់ សុទ្ធតែមានសញ្ជាតិ អាមេរិកនោះទេ ។

ជនបរទេសជាទូទៅរួមមាន ៖

- បុគ្គល ដែលជាជនបរទេស អចិន្ត្រៃយ៍ពេញ ច្បាប់ (អ្នកកាន់ "Green Card")
- អ្នកស្វែងទីជម្រក ជនភៀសខ្លួន ឬ ជនបរទេសដែលមានស្ថានភាពនៃ ការនិរទេសកំពុងត្រូវបានកាត់ទុក
- ជនបរទេសត្រូវបានដោះលែងឱ្យចូល សហរដ្ឋអាមេរិកយ៉ាងហោចណាស់មួយឆ្នាំ
- ជនបរទេសបានផ្តល់ការចូលតាមលក្ខខណ្ឌ (តាមច្បាប់ជាធរមានមុនថ្ងៃទី 1 ខែមេសា ឆ្នាំ 1980)
- អ្នកចូលកុយបា/ហៃទី
- ជនបរទេសមួយចំនួនដែលទទួលរងនូវអំពើ ឃោរឃៅខ្លាំង ឬជាជនរងគ្រោះនៃការជួញដូរ មនុស្សក្នុងទម្រង់ធ្ងន់ធ្ងរ រួមទាំងមនុស្សដែល មានទិដ្ឋាការ "T" ឬ "U"

ប្រសិនបើអ្នកដាក់ពាក្យសុំគ្មានលក្ខណៈសម្បត្តិ គ្រប់គ្រាន់ក្នុងនាមជាពលរដ្ឋ ឬស្ថានភាព អន្តោប្រវេសន៍ គ្រួសារនៅ តែអាចដាក់ពាក្យសុំ ជំនួយមួយជំនួនពី IHP ប្រសិនបើ ៖

- សមាជិកគ្រួសារមួយទៀត រួមជាមួយក្មេង អនីតិជន មានលក្ខណៈវិនិច្ឆ័យទទួល ក្នុង ដំណើរការ ការចុះឈ្មោះ
- ឪពុកម្តាយ ឬអណាព្យាបាល នៃក្មេងអនីតិជន កំពុងរស់នៅក្នុងគ្រួសារដែលអាចដាក់ពាក្យសុំ ជំនួយជំនួសកុមារ អនីតិជន ដែលជាពលរដ្ឋ ម្នាក់ជនបរទេសដែលមិនមែនជាពលរដ្ឋ ឬជន បរទេសដែលមានលក្ខណៈសម្បត្តិគ្រប់គ្រាន់ ។ កុមារអនីតិជន ត្រូវតែមានអាយុក្រោម18 ឆ្នាំ ចាប់ផ្តើមពីថ្ងៃទី ដំបូងក្នុង រយៈពេលនៃ ឧប្បត្តិហេតុ ឬថ្ងៃប្រកាសគ្រោះមហន្តរាយ ទោះ ជាមួយណាមកមុនក៏ ។



បុគ្គលគួរតែពិគ្រោះជាមួយអ្នកជំនាញផ្នែកអន្តោប្រវេសន៍ ដើម្បីផ្ទៀងផ្ទាត់ថា តើ ពួកគេបំពេញតាមលក្ខខណ្ឌតម្រូវនៃស្ថានភាពអន្តោប្រវេសន៍ សម្រាប់ជំនួយ គ្រោះមហន្តរាយ FEMA ដែរឬ ទេ ។